



TAPAUSTUTKIMUKSIA

RAUTATIERAKENNUS BAIJERISSA – 120 VUOTTA JA EDELLEEN VOIMISSAAN

Kesäkuussa 1898 Baijerin kuninkaalliset valtion rautatiet tilasi Ammersee-rautatien osan, joka kulkee Meringistä Schondorfiin. Siihen kuuluu St. Ottilienin asema. Aseman rakennus oli pieni kuumasinkitty aaltopeltimökki, joka toimi sekä lipputoimistona että henkilökuntatilana.

Kun uusi asemarakennus tehtiin vuonna 1914, mökki tuli pääosin tarpeettomaksi ja vuonna 1925 se hylättiin. Sitä ympäröi aluskasvillisuus ja sitä käytettiin vesipumpun suojana 1980-luvulle asti. Vuonna 2001 Pyhän Ottilienin arkeologisen luostarin munkit entisöivät mökin. Restaurointi koostui pääasiassa peltilevyjen puhdistamisesta, jonka jälkeen mökki palautettiin St. Ottilienin rautatieasemalle lähelle laituria.

120 vuoden palveluksen jälkeen pääosa kuumasinkityistä aaltopelleistä ovat edelleen suurimmaksi osaksi ehjiä, mikä on kiistaton todiste kuumasinkityn teräksen pitkäikäisyydestä ja muunneltavuudesta.

Alla

Kun mökki tarkastettiin vuonna 2016, monilla kuumasinkityillä teräslevyillä oli edelleen tyypillinen sinkkipinnoitteen kiderakenne. Pinnoitteen paksuudeksi mitattiin > 90 µm



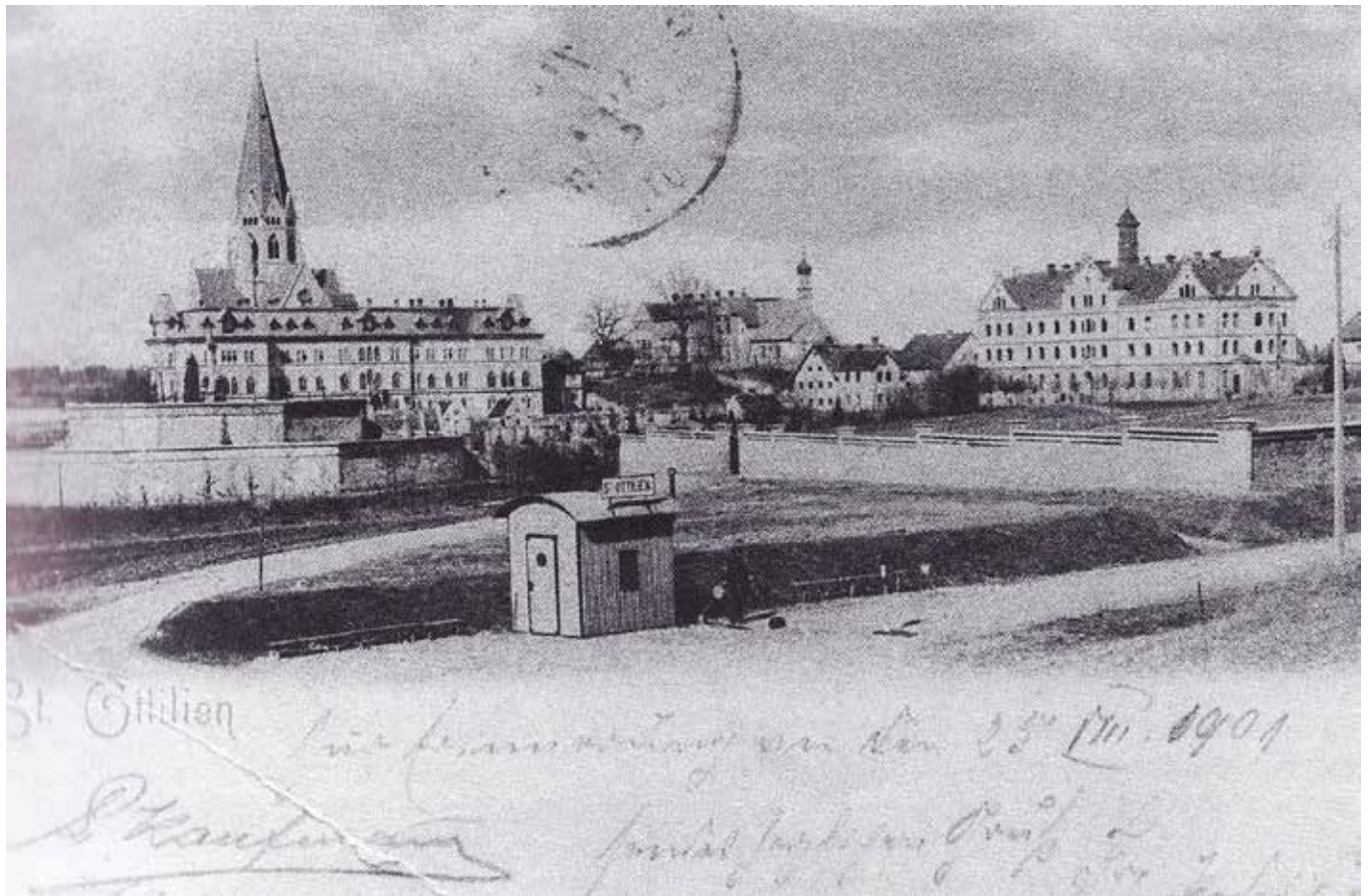


Image credits: Institut Feuerverzinken/Flummi-2011 CC BY-SA 3.0

Lisää sinkitystä teräksestä ja kiertotaloudesta

Sinkitysteollisuus kehittyä – pitäen sinkityn teräksen ilmastomuutoksen ja kiertotalouden ratkaisujen eturintamassa.

Sinkitty teräs tuottaa innovatiivisia ratkaisuja, jotka optimoi kestävyyttä ja helpottaa teräsrakenteiden sekä komponenttien kierrätettävyyttä. Nämä ratkaisut voidaan helposti ottaa käyttöön käyttämällä tätä hyvin tunnettua ja yksinkertaista teräksen suojaustapaa.

Lisätietoa www.galvanizingeurope.org