



CASESTUDIER

JERNBANEBYGNING I BAYERN – 120 ÅR OG STADIG I FIN TILLSTAND

I juni 1898 idriftsatte Royal Bavarian State Railways den del af Ammersee Railway, der går fra Mering til Schondorf sammen med stationen i St. Ottilien. Stationsbygningen var en lille varmforzinket bølgeblikhytte der fungerede som både billetkontor og personalerum.

Med opførelsen af en ny stationsbygning i 1914 blev hytten stort set forældet og blev i 1925 forladt, omgivet af underskov i udkanten af en eng, hvor den blev brugt som ly for en vandpumpe indtil 1980'erne. I 2001 blev hytten restaureret af munkene i St. Ottilien Archabbey. Restaureringen bestod hovedsageligt af rengøring af pladerne, og hytten er nu genindsat på St. Ottilien togstation, nær perronen.

Efter 120 års tjeneste er størstedelen af de varmforzinkede bølgeplader stadig stort set intakte - hvilket ubestridt er bevis på levetiden og fleksibiliteten ifm. varmforzinket stål i konstruktionen.

Herunder

Da den blev inspiceret i 2016 viste mange af de varmforzinkede stålplader stadig deres typiske 'zinkblomst', og lagtykkelsen blev målt til >90 µm



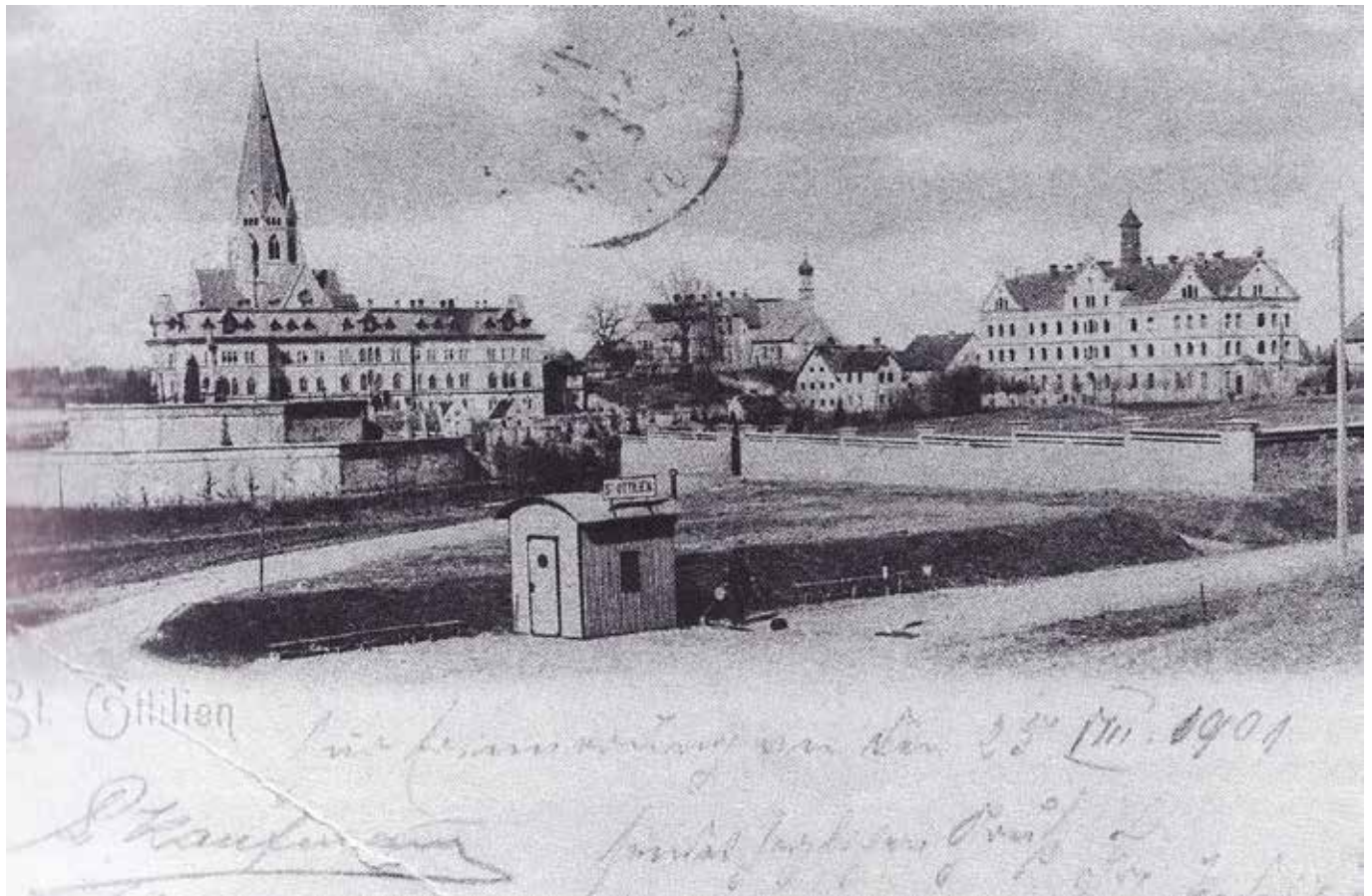


Image credits: Institut Feuerverzinken/Flummi-2011 CC BY-SA 3.0

Lær mere om varmforzinket stål og den cirkulære økonomi

Varmforzinkningsindustrien bevæger sig fremad - holder varmforzinket stål på forkant med løsninger til at tackle klimaændringer og levere den cirkulære økonomi.

Varmforzinket stål kan give innovative løsninger, der optimerer holdbarheden og letter den cirkulære økonomi i stålkonstruktioner og komponenter. Disse løsninger kan nemt implementeres ved hjælp af denne veletablerede og enkle metode til beskyttelse af stål.

Lær mere på www.galvanizingeurope.org